

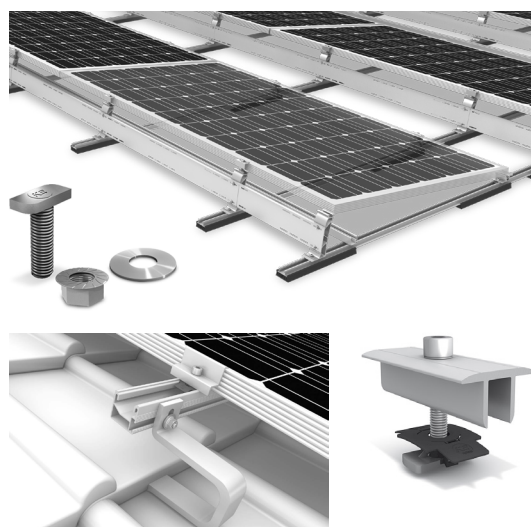
En överblick ...

# K2 Systems

## Produktfördelar

Som montagesystemtillverkare för solcellsanläggningar utvecklar vi sedan 2004 innovativa systemlösningar för den internationella solcellsindustrin. Sortimentet från det medelstora företaget med huvudkontor i Renningen i Tyskland inkluderar montagesystem för användning på lutande tak, platta tak, fristående system och specialprojekt. Dessa är utformade i företagets egen utvecklingsavdelning och förbättras hela tiden. K2 lägger högsta vikt vid säkra anslutningar, hög kvalitet, precis tillverkning och perfekt anpassade komponenter.

Motivation och laganda präglar den internationella arbetskraften som återfinns på K2's europeiska kontor och i USA. Mångårig erfarenhet och serviceinriktade strategier gör K2 Systems till en uppskattad partner gällande montagesystem för solcellsteknik.



## Säkerhet och tillförlitlighet

- omfattande tekniska certifieringar och godkännanden av alla tillgängliga system
- certifierad enligt ISO 9001:2015 (TÜV-Rheinland)
- tyskt huvudkontor i Stuttgart
- produktutveckling enligt EUROCODES, grunden för europeisk konstruktionsdesign

## Kvalitet och hållbarhet

- intern kvalitetssäkring garanterar högkvalitativa material och processer
- kvalitetsnormer "Made in Germany" eller "Made in Europe"
- komponenter av aluminium och rostfritt stål för hög korrosionsbeständighet och lång livslängd.
- 12 års produktgaranti

## Service och användarvänlighet

- den kompakta online-projekteringsmjukvaran K2 Base On möjliggör för snabb systemdesign och individuella statiska beräkningar för varje projekt
- konstruktionsprincip: standardiserade komponenter för alla montagesystem
- förmonterade kit minskar installationsarbete

## Mångfald och innovation

- omfattande portfolio för lutande tak, platta tak, fristående system och specialanläggningar
- olika skenlängder möjliggör för individuell anpassning till alla tak, utan spill
- nya produkter och vidareutvecklingar tack vare intern utvecklingsavdelning
- innovativt iläggsystem för optimalt utseende utan modulklämmor och effektivare montage med mindre behov av verktyg